

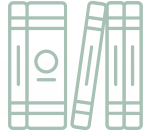
2027학년도  
건국대학교 수시모집

# 입시KU:레이션



**KONKUK  
UNIVERSITY**

## Part 1. 2027학년도 전형별 모집인원



### 2027학년도 전형별 모집인원

구분	전형구분		2026	2027	증감	전형방법	수능 최저
<b>수시</b> 57%  전형 간 중복 지원 허용	학생부 교과	KU지역균형	477	345	▼132	● 학생부(교과정량) 70% + 학생부(교과정성) 30%	×
		KU자기추천	870	903	▲33	● 1단계 : 서류 100%(3배수) ● 2단계 : 1단계 성적 70% + 면접 30%	
	학생부 종합	특수교육대상자	20	20	-		
		기회균형	80	79	▼1	● 서류 70% + 학생부(교과정량) 30%	×
		특성화고교졸업자	22	22	-		
		특성화고졸재직자*	130	165	▲35		
	논술	KU논술우수자	328	328	-	● 논술 100%	○
		실기/ 실적	연기우수자	25	15	▼10	● 1단계 : 학생부(교과정량) 100% (20배수) ● 2단계 : 실기 100%
	연출우수자		-	10	▲10	● 1단계 : 서류 100% (10배수) ● 2단계 : 실기 100%	
	체육특기자		13	13	-	● 1단계 : 경기실적 100% (6배수) ● 2단계 : 1단계 성적 50% + 면접 30% + 학생부(교과정량) 15% + 학생부(출결정량) 5%	
소계			1,965	1,900	▼65		
<b>정시</b> 43%	수능	KU일반학생	1,208	1,330	▲122	● 인문/자연 : 수능 100% ● 예체능 : 수능 60% + 실기 40%	-
		기초생활맞차상위	64	64	-	● 수능 100%	
		농어촌학생	79	78	▼1		
소계			1,351	1,472	▲121		
<b>합계</b>			<b>3,316</b>	<b>3,372</b>	<b>▲56</b>		

\*전형기간 자율화 전형  
※ 상세 지원자격 및 자세한 사항은 2027학년도 모집요강을 참고 바랍니다.



## Part 2. 2027학년도 주요 변경사항

### 학사구조 개편에 따른 모집단위 변경

구조개편 전			구조개편 후		
단과대학	모집단위	정원(정원 내)	모집단위	정원(정원 내)	단과대학
공과대학	컴퓨터공학부	100	인공지능학과	50	공과대학
			컴퓨터공학과	70	
융합과학 기술원	첨단바이오공학부	45	첨단바이오공학부	45	융합생명 과학대학
	시스템생명공학과	26	생명공학부	52	
	융합생명공학과	26			
	융합과학기술원자유전공학부	33	융합생명과학대학자유전공학부	79	
생명과학대학자유전공학부	46				
생명과학 대학	동물자원·식품과학·유통학부	95	동물자원과학과	37	
			식품융합학부	58	
	환경보건·산림조경학부	52	환경생태과학부	52	
	생명과학특성학과	32	생명과학과	32	
	식량자원과학과	30	식량자원과학과	30	
수의과대학	수의예과	69	수의예과 [수의예과(1년), 수의학과(5년)]	69	수의과대학
예술디자인 대학	영상학과	35	영상디자인학과	35	예술디자인 대학
	매체연기학과	25	영화예술학과	25	



### 영화예술학과 전형방법 신설·변경

#### ▶ 실기/실적(연출우수자) 전형방법 신설 [선발인원 10명]

구분	2026학년도	2027학년도	
전형방법	-	[1단계] 서류 100% (10배수) [2단계] 실기 100%	
실기고사	-	스토리구성	3시간

#### ▶ 실기/실적(연기우수자) 전형방법 변경 [선발인원 15명]

구분	2026학년도		2027학년도	
전형방법	[1단계] 실기(비대면) 100% (10배수) [2단계] 실기(대면) 70% + 학생부(교과정량) 20% + 학생부(출결정량) 10%		[1단계] 학생부(교과정량) 100% (20배수) [2단계] 실기 100%	
실기고사	비대면	영상 제출 (2분 이내)	자유연기 [대면]	3분 이내
	대면	자유연기 (3분 이내)	특기실연 [대면]	1분 이내

## 이번에 신설된 첨단학과, [인공지능학과]가 궁금하다KU

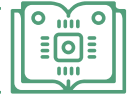
### [ 체계적인 인공지능 듀얼트랙 ]

'인공지능 이론·응용', '인공지능 시스템' 트랙으로 단계별 역량 키우는 최적의 커리큘럼



### [ 실무 중심 교육 ]

AI모델 설계, 데이터 처리 등 실무 역량 강화를 통한 취업 경쟁력 확보



### [ KU원헬스 시너지 ]

바이오 - 사람 - 환경을 잇는 빅데이터와 인공지능 기술을 결합하여 시장을 선점하는 차세대 시인재 양성

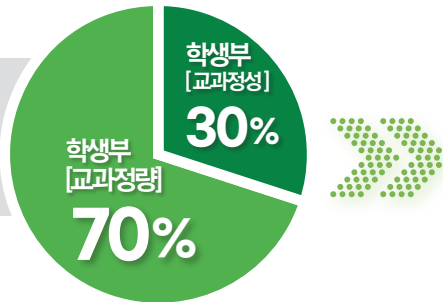


## Part 3. 2027학년도 학생부위주전형 안내

### 학생부교과(KU지역균형) 전형의 구체적인 방법이 궁금해요!



전형명 **학생부교과  
KU지역균형**



#### 학업역량

- 학업성취도
- 학업태도

#### 진로역량

- 전공(계열) 관련 교과 이수 노력
- 전공(계열) 관련 교과 성취도

### 학생부(교과정량) 반영 방법이 궁금해요



#### ▶ 학생부(교과정량) 반영교과목 및 반영요소

해당 전형	반영교과목	반영요소
학생부교과 KU지역균형	국어, 수학, 영어, 과학, 사회, 한국사 전 과목 - 석차등급 및 이수학점(단위)이 표기된 전 과목 - 학년별, 교과별 가중치 없음	석차등급 및 이수학점(단위) ※ 등급의 기준점수를 반영 ※ 단, 진로선택과목은 전 과목을 '정성평가'로만 반영
기회균형		
학생부종합 특성화고졸졸업자 특성화고졸재직자		

#### ▶ 기준점수

등급	1	2	3	4	5	6	7	8	9
기준점수	10	9.97	9.94	9.9	9.86	9.8	8	6	0

- 석차등급 (1~9등급)을 산출할 수 없는 경우 해당 과목을 제외

학생부종합(KU자기추천) 전형의 구체적인 방법이 궁금해요

전형명

학생부종합  
KU자기추천

1단계  
3배수 선발

서류  
100%

서류 ▶ 학교생활기록부 기반 정성평가

2단계

1단계 성적  
70%

면접평가  
30%

면접 ▶ 제출서류에 기반한 개별면접(10분내외)

학생부종합(KU자기추천)의 서류평가와 면접평가는 어떻게 하나요?

학과(부)별 모집

학업역량

- 학업성취도 · 탐구력
- 학업 태도

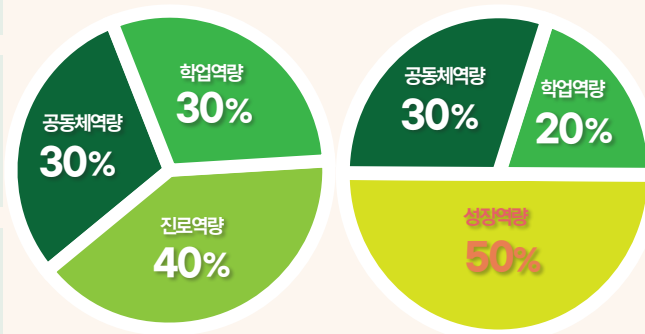
진로역량

- 전공(계열) 관련 교과이수노력
- 전공(계열) 관련 교과성취도
- 진로탐색 활동과 경험

공동체역량

- 협업과 소통능력
- 나눔과 배려
- 성실성과 규칙준수
- 리더십

[서류평가]



KU자유전공학부 모집

학업역량

- 학업성취도 · 학업 태도

성장역량

- 자기주도성
- 창의적 문제해결력
- 경험의 다양성

공동체역량

- 협업과 소통능력
- 나눔과 배려
- 성실성과 규칙준수
- 리더십

· KU자유전공학부 '탐구력'은 성장역량 내 각 항목에서 평가

학과(부)별 모집

학업역량

- 탐구력

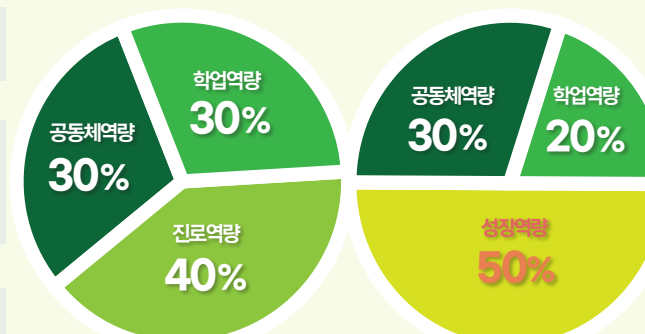
진로역량

- 전공(계열) 관련 교과이수노력
- 진로탐색 활동과 경험

공동체역량

- 협업과 소통능력
- 나눔과 배려

[면접평가]



KU자유전공학부 모집

학업역량

- 학업성취도 · 학업 태도

성장역량

- 자기주도성
- 창의적 문제해결력
- 경험의 다양성

공동체역량

- 협업과 소통능력
- 나눔과 배려

· KU자유전공학부 '탐구력'은 성장역량 내 각 항목에서 평가



## 학생부위주전형은 어떤 평가요소로 평가하나요?

### ▶ 학생부위주전형 평가요소 및 평가항목

평가요소	평가항목	정의
<p><b>학업역량</b> - 대학 교육을 충실히 이수하는 데 필요한 수학 능력</p>	<b>학업성취도</b>	<p><b>고교 교육과정에서 이수한 교과목의 성취수준이나 학업 발전의 정도</b></p> <ul style="list-style-type: none"> <li>● 대학 수학에 필요한 기본 교과목(예: 국어, 수학, 영어, 사회, 과학, 한국사 등)의 교과성적은 적절한가? 그 외 교과목의 교과성적은 어느 정도인가? 유난히 소홀한 과목이 있는가?</li> <li>● 학기별/학년별 성적의 추이는 어떠한가?</li> </ul>
	<b>학업태도</b>	<p><b>학업을 수행하고 학습해 나가려는 의지와 노력</b></p> <ul style="list-style-type: none"> <li>● 새로운 지식을 획득하기 위해 자기주도적으로 노력하고 있는가?</li> <li>● 교과 수업에 적극적으로 참여해 수업 내용을 이해하려는 태도와 열정이 있는가?</li> </ul>
	<b>탐구력</b>	<p><b>지적 호기심을 바탕으로 사물과 현상에 대해 탐구하고, 문제를 해결하려는 노력</b></p> <ul style="list-style-type: none"> <li>● 교내 활동에서 학문에 대한 열의와 지적 관심이 드러나고 있는가?</li> <li>● 교과와 각종 탐구활동에서 구체적인 성과를 보이고 있는가?</li> </ul>
<p><b>진로역량</b> - 자신의 진로와 전공(계열)에 관한 탐색 노력과 준비 정도</p>	<b>전공(계열) 관련 교과 이수 노력</b>	<p><b>고교 교육과정에서 전공(계열)에 필요한 과목을 선택하여 이수한 정도</b></p> <ul style="list-style-type: none"> <li>● 전공(계열)과 관련된 과목을 적절하게 선택하고, 이수한 과목은 얼마나 되는가?</li> <li>● 전공(계열)과 관련된 과목을 이수하기 위하여 추가적인 노력을 하였는가? (예: 공동교육과정, 온라인수업, 소인수과목 등)</li> <li>● 선택과목(일반/진로)은 교과목 학습단계(위계)에 따라 이수하였는가?</li> </ul>
	<b>전공(계열) 관련 교과 성취도</b>	<p><b>고교 교육과정에서 전공(계열)에 필요한 과목을 수강하고 취득한 학업성취 수준</b></p> <ul style="list-style-type: none"> <li>● 전공(계열)과 관련된 과목의 성취 수준은 적절한가?</li> <li>● 전공(계열)과 관련된 동일 교과 내 일반선택과목 대비 진로선택과목의 성취수준은 어떠한가?</li> </ul>
	<b>진로 탐색 활동과 경험</b>	<p><b>자신의 진로를 탐색하는 과정에서 이루어진 활동이나 경험 및 노력 정도</b></p> <ul style="list-style-type: none"> <li>● 자신의 관심 분야나 흥미와 관련한 다양한 활동에 참여하여 노력한 경험이 있는가?</li> <li>● 교과 활동이나 창의적 체험활동에서 전공(계열)에 대한 관심을 가지고 탐색한 경험이 있는가?</li> </ul>
<p><b>성장역량</b> - 현재의 상황이나 수준보다 질적으로 더 높은 단계로 향상 시킬 수 있는 능력</p>	<b>자기주도성</b>	<p><b>스스로 목표를 설정하고 적절한 전략을 선택하여 계획을 수립하고 실행하는 성향</b></p> <ul style="list-style-type: none"> <li>● 학교생활에서 주도적으로 계획을 수립하고 이를 실행한 경험이 있는가?</li> <li>● 설정한 목표를 이루기 위하여 자신을 돌아보고 개선하려는 의지가 있는가?</li> </ul>
	<b>창의적 문제해결력</b>	<p><b>창조적이고 논리적인 사고로 문제를 해결하는 능력</b></p> <ul style="list-style-type: none"> <li>● 학교생활에서 창의적인 발상을 통해 일을 진행한 경험이 있는가?</li> <li>● 학교생활에서 나타나는 문제점을 적극적으로 해결하기 위해 노력하였는가?</li> </ul>
	<b>경험의 다양성</b>	<p><b>학교교육의 다양한 영역에서 직접 겪거나 활동하면서 얻은 성장 과정 및 결과</b></p> <ul style="list-style-type: none"> <li>● 학교생활을 통해 다양한 교과목을 활용하여 융합적 소양을 쌓으려고 노력하였는가?</li> <li>● 자율, 동아리, 진로활동 등 교내 활동을 통해 다양한 경험을 쌓았는가?</li> </ul>
<p><b>공동체역량</b> - 공동체의 일원으로서 갖춰야 할 바람직한 사고와 행동</p>	<b>협업과 소통능력</b>	<p><b>공동체의 목표를 달성하기 위해 협력하며, 구성원들과 합리적인 의사소통을 할 수 있는 능력</b></p> <ul style="list-style-type: none"> <li>● 구성원들과 협력을 통하여 공동의 과제를 수행하고 완성한 경험이 있는가?</li> <li>● 타인의 의견에 공감하고 수용하는 태도를 보이며, 자신의 정보와 생각을 잘 전달하는가?</li> </ul>
	<b>나눔과 배려</b>	<p><b>상대방을 존중하고 이해하여 원만한 관계를 형성하며, 타인을 위하여 기꺼이 나누어 주고자 하는 태도와 행동</b></p> <ul style="list-style-type: none"> <li>● 학교생활 속에서 나눔을 실천하고 생활화한 경험이 있는가?</li> <li>● 타인을 위하여 양보하거나 배려를 실천한 구체적 경험이 있는가?</li> </ul>
	<b>성실성과 규칙준수</b>	<p><b>책임감을 바탕으로 자신의 의무를 다하고, 공동체의 기본 윤리와 원칙을 준수하는 태도</b></p> <ul style="list-style-type: none"> <li>● 교내 활동에서 자신이 맡은 역할에 최선을 다하려고 노력한 경험이 있는가?</li> <li>● 자신이 속한 공동체가 정한 규칙과 규정을 준수하고 있는가?</li> </ul>
	<b>리더십</b>	<p><b>공동체의 목표 달성을 위해 구성원들의 상호작용을 이끌어가는 능력</b></p> <ul style="list-style-type: none"> <li>● 공동체의 목표를 달성하기 위해 계획하고 실행을 주도한 경험이 있는가?</li> <li>● 구성원들의 인정과 신뢰를 바탕으로 참여를 이끌어내고 조율한 경험이 있는가?</li> </ul>



## 2026학년도 학생부종합(KU자기추천) 전형 결과

모집단위	내신 등급 70% CUT	합격자 학생부 교과 등급 분포								
		1등급	2등급	3등급	4등급	5등급	6등급	7등급	8등급	9등급
문과 대학	국어국문학과	2.48	●●●●●●●●●●	●●●●●●●●●●	●●●●●●●●●●	●●●●●●●●●●	●●●●●●●●●●			
	영어영문학과	2.96	●●●●●●●●●●	●●●●●●●●●●	●●●●●●●●●●	●●●●●●●●●●	●●●●●●●●●●	●●●●●●●●●●		
	중어중문학과	4.67		●●●●●●●●●●	●●●●●●●●●●	●●●●●●●●●●	●●●●●●●●●●	●●●●●●●●●●		
	철학과	3.36	●●●●●●●●●●	●●●●●●●●●●	●●●●●●●●●●	●●●●●●●●●●	●●●●●●●●●●			
	사학과	2.43	●●●●●●●●●●	●●●●●●●●●●	●●●●●●●●●●	●●●●●●●●●●	●●●●●●●●●●			
	지리학과	2.79	●●●●●●●●●●	●●●●●●●●●●	●●●●●●●●●●	●●●●●●●●●●	●●●●●●●●●●			
	미디어커뮤니케이션학과	2.52	●●●●●●●●●●	●●●●●●●●●●	●●●●●●●●●●	●●●●●●●●●●	●●●●●●●●●●			
	문화콘텐츠학과	2.59	●●●●●●●●●●	●●●●●●●●●●	●●●●●●●●●●	●●●●●●●●●●	●●●●●●●●●●			
이과 대학	수학과	2.27	●●●●●●●●●●	●●●●●●●●●●	●●●●●●●●●●	●●●●●●●●●●	●●●●●●●●●●	●●●●●●●●●●		
	물리학과	2.42	●●●●●●●●●●	●●●●●●●●●●	●●●●●●●●●●	●●●●●●●●●●	●●●●●●●●●●	●●●●●●●●●●		
	화학과	2.07	●●●●●●●●●●	●●●●●●●●●●	●●●●●●●●●●	●●●●●●●●●●	●●●●●●●●●●	●●●●●●●●●●		
건축 대학	건축학부	2.60	●●●●●●●●●●	●●●●●●●●●●	●●●●●●●●●●	●●●●●●●●●●	●●●●●●●●●●			
공과 대학	사회환경공학부	2.85	●●●●●●●●●●	●●●●●●●●●●	●●●●●●●●●●	●●●●●●●●●●	●●●●●●●●●●	●●●●●●●●●●		
	기계·로봇·자동차공학부	1.83	●●●●●●●●●●	●●●●●●●●●●	●●●●●●●●●●	●●●●●●●●●●	●●●●●●●●●●			
	전기전자공학부	2.16	●●●●●●●●●●	●●●●●●●●●●	●●●●●●●●●●	●●●●●●●●●●	●●●●●●●●●●	●●●●●●●●●●		
	항공·생명·에너지공학부	2.12	●●●●●●●●●●	●●●●●●●●●●	●●●●●●●●●●	●●●●●●●●●●	●●●●●●●●●●	●●●●●●●●●●		
	컴퓨터공학부	2.37	●●●●●●●●●●	●●●●●●●●●●	●●●●●●●●●●	●●●●●●●●●●	●●●●●●●●●●	●●●●●●●●●●		
	재료공학과	2.13	●●●●●●●●●●	●●●●●●●●●●	●●●●●●●●●●	●●●●●●●●●●	●●●●●●●●●●	●●●●●●●●●●		
	항공우주·모빌리티공학과	3.39	●●●●●●●●●●	●●●●●●●●●●	●●●●●●●●●●	●●●●●●●●●●	●●●●●●●●●●	●●●●●●●●●●		
	생물공학과	2.08	●●●●●●●●●●	●●●●●●●●●●	●●●●●●●●●●	●●●●●●●●●●	●●●●●●●●●●	●●●●●●●●●●		
	산업공학과	2.48	●●●●●●●●●●	●●●●●●●●●●	●●●●●●●●●●	●●●●●●●●●●	●●●●●●●●●●	●●●●●●●●●●		
사회 과학 대학	정치외교학과	2.52	●●●●●●●●●●	●●●●●●●●●●	●●●●●●●●●●	●●●●●●●●●●	●●●●●●●●●●			
	경제학과	2.48	●●●●●●●●●●	●●●●●●●●●●	●●●●●●●●●●	●●●●●●●●●●	●●●●●●●●●●			
	행정학과	2.71	●●●●●●●●●●	●●●●●●●●●●	●●●●●●●●●●	●●●●●●●●●●	●●●●●●●●●●	●●●●●●●●●●		
	국제무역학과	2.60	●●●●●●●●●●	●●●●●●●●●●	●●●●●●●●●●	●●●●●●●●●●	●●●●●●●●●●			
	응용통계학과	2.44	●●●●●●●●●●	●●●●●●●●●●	●●●●●●●●●●	●●●●●●●●●●	●●●●●●●●●●			

● 합격자(총원합격자 포함)

주요 교과 국어, 영어, 수학, 사회, 과학, 한국사 내신 등급의 단순 산술 평균/등록자 기준/모집인원 3명 이하 미공개

모집단위	내신 등급 70% CUT	합격자 학생부 교과 등급 분포								
		1등급	2등급	3등급	4등급	5등급	6등급	7등급	8등급	9등급
경영 대학	경영학과	2.56	●●●●●●●●●●		●●●●●●●●●●					
	기술경영학과	4.24	●●●●●●●●		●●●●●●●●		●●●●●●●●			
부동산 과학원	부동산학과	4.95	●●●●●●●●		●●●●●●●●					
융합 과학 기술원	첨단바이오공학부	3.75	●●●●●●●●		●●●●●●●●		●●●●●●●●		●●●●●●●●	
	시스템생명공학과	1.96	●●●●●●●●		●●●●●●●●					
	융합생명공학과	1.88	●●●●●●●●							
생명 과학 대학	동물자원·식품과학·유통학부	2.46	●●●●●●●●		●●●●●●●●					
	환경보건·산림조경학부	2.41	●●●●●●●●		●●●●●●●●		●●●●●●●●			
	생명과학특성학과	2.07	●●●●●●●●		●●●●●●●●		●●●●●●●●		●●●●●●●●	
	식량자원과학과	2.62	●●●●●●●●		●●●●●●●●					
수의과 대학	수의예과	1.64	●●●●●●●●		●●●●●●●●					
사범 대학	일어교육과	3.91	●●●●●●●●		●●●●●●●●					
	수학교육과	2.17	●●●●●●●●		●●●●●●●●		●●●●●●●●			
	교육공학과	2.42	●●●●●●●●		●●●●●●●●					
	영어교육과	2.26	●●●●●●●●		●●●●●●●●					
상허 교양 대학	KU자유전공학부	3.27	●●●●●●●●		●●●●●●●●		●●●●●●●●		●●●●●●●●	

● 합격자(총원합격자 포함)  
 주요 교과 국어, 영어, 수학, 사회, 과학, 한국사 내신 등급의 단순 산술 평균/등록자 기준/모집인원 3명 이하 미공개

## Part 5. 미리 알아보는 2028학년도 주요변경사항

### 수능최저학력기준 변경

전형	2027학년도	2028학년도
학생부교과 (KU지역균형)	<ul style="list-style-type: none"> <li>● 없음</li> </ul>	<ul style="list-style-type: none"> <li>● [인문/자연]                             <ul style="list-style-type: none"> <li>- 한국사, 국어, 수학, 영어, 탐구(상위 1과목) 5개 영역 중 3개 영역 등급 합 8이내</li> </ul> </li> <li>● [수의예과]                             <ul style="list-style-type: none"> <li>- 한국사, 국어, 수학, 영어, 탐구(2과목 평균) 5개 영역 중 3개 영역 등급 합 4이내</li> </ul> </li> </ul>
논술 (KU논술)	<ul style="list-style-type: none"> <li>● [인문/자연] 국, 수, 영, 사/과탐(1과목) 중 2개 등급 합 5 [한국사 5등급]</li> <li>● [수의예과] 국, 수, 영, 사/과탐(1과목) 중 3개 등급 합 4 [한국사 5등급]</li> </ul>	

### 논술(KU논술) 논술고사 변경

구분	2027학년도	2028학년도
논술고사	인문 <ul style="list-style-type: none"> <li>● 문항: 국어 + 사회 2문항</li> <li>● 범위: 국어, 사회</li> </ul>	<p style="text-align: center;"><b>‘통합’으로 일원화*</b></p> <ul style="list-style-type: none"> <li>● 문항: 국어 + 통합사회 1문항, 수학 3문항</li> <li>● 범위                             <ul style="list-style-type: none"> <li>- 국어 교과 (공통국어1·2, 화법과언어, 독서와작문, 문학) 및 통합사회1·2</li> <li>- 수학 교과 (공통수학1·2, 대수, 미적분 I, 확률과통계)</li> </ul> </li> </ul>
	통합 <ul style="list-style-type: none"> <li>● 문항: 국어 + 통합사회 1문항, 수학 3문항</li> <li>● 범위: 국어, 통합사회 / 수학, 수학 I·II</li> </ul>	
	자연 <ul style="list-style-type: none"> <li>● 문항: 수학 4문항</li> <li>● 범위: 수학, 수학 I, 수학II, 확률과통계, 미적분, 기하</li> </ul>	

\* Q. 2028학년도에 통합으로 일원화되면, 모든 모집단위가 같은 논술 문항을 보나요?

A. 어떤 모집단위에 지원하느냐에 따라 문항 난이도가 달라집니다.

예를 들어, 문과대학 모집단위는 공과대학 모집단위보다 [국어+통합사회] 문항은 어렵게, [수학]은 쉽게 출제됩니다.

반대로 공과대학 모집단위는 문과대학 모집단위보다 [국어+통합사회]는 쉽게, [수학]은 어렵게 출제됩니다.

자세한 사항은 앞으로 안내될 2028학년도 수시 모집요강에서 확인할 수 있습니다.

### 학교생활기록부 교과정량 반영방법 변경

전형	반영교과	반영과목	학년별/교과별 비율	반영방법
학생부 위주전형	<ul style="list-style-type: none"> <li>● 국어, 수학, 영어, 과학, 사회, 한국사</li> </ul>	<ul style="list-style-type: none"> <li>● <b>공통과목, 일반선택과목, 진로선택과목 중 상위 20개 과목</b></li> <li>※ 2015 개정 교육과정은 <u>공통과목, 일반선택과목 반영</u></li> </ul>	<ul style="list-style-type: none"> <li>● 없음</li> </ul>	<ul style="list-style-type: none"> <li>● 석차등급 및 이수학점(단위)</li> <li>※ 등급의 기준점수를 반영</li> <li>※ 성취도 미반영</li> </ul>
실기/실적전형	<ul style="list-style-type: none"> <li>● 국어, 영어</li> </ul>	<ul style="list-style-type: none"> <li>● <b>공통과목, 일반선택과목 전 과목</b></li> <li>※ 2015·2022 개정 교육과정 모두 <u>진로선택과목 미반영</u></li> </ul>	<ul style="list-style-type: none"> <li>● 국어 50%</li> <li>● 영어 50%</li> </ul>	

## Part 6. 2027학년도 수시모집 전형일정

구분	내용		일정	비고
원서접수	전체 전형		2026. 9. 8.(화) 10:00 ~ 9. 11.(금) 17:00	● 원서접수 사이트에서 접수
서류제출 (PDF 업로드)	전체 전형		2026. 9. 8.(화) 10:00 ~ 9. 15.(화) 17:00	● 원서접수 사이트에 PDF 업로드 ● 우편과 방문 제출 모두 불가
온라인 입력	학생부종합전형	학교생활기록부 대체 서식 입력	2026. 9. 8.(화) 10:00 ~ 9. 15.(화) 17:00	● 원서접수 사이트에서 입력
	학생부교과(KU지역균형)	학교장 추천 명단 입력	2026. 9. 14.(월) 9:00 ~ 9. 18.(금) 18:00	
1단계 합격자 발표	실기/실적(연기우수자, 연출우수자, 체육특기자)		2026. 10. 22.(목) 14:00 예정	● 본교 입학처 홈페이지 공고
	학생부종합(KU자기추천, 특수교육대상자)		2026. 11. 20.(금) 14:00 예정	
2단계 전형료 납부	학생부종합(KU자기추천, 특수교육대상자)		1단계 합격자 발표 이후 ~ 2026. 11. 23.(월) 14:00	● 기한 내 미납부 시 2단계 응시자격 상실
실기고사	실기/실적(연기우수자)		2026. 11. 3.(화) ~ 11. 5.(목)	
	실기/실적(연출우수자)		2026. 11. 6.(금)	
논술고사	논술 (KU논술우수자)	인문, 통합	2026. 11. 21.(토) 9:20 ~ 11:00	
		자연	2026. 11. 21.(토) 14:00 ~ 15:40	
면접	실기/실적(체육특기자)		2026. 10. 31.(토)	● 고사장 및 입실 완료 시간은 고사 3~4일 전 본교 입학처 홈페이지 공고
	학생부종합 (KU자기추천)	이과대학, 공과대학, 사회과학대학 (경제학과, 국제무역학과, 응용통계학과), 부동산과학원, 융합생명과학대학 (식품융합학부, 환경생태과학부, 동물자원학과, 생명과학과, 식량자원학과), 사범대학	2026. 12. 5.(토)	
	학생부종합(특수교육대상자)			
최초합격자 발표	실기/실적(체육특기자)		2026. 11. 20.(금) 14:00 예정	
	학생부교과(KU지역균형), 학생부종합전형 전체, 논술(KU논술우수자), 실기/실적(연기우수자, 연출우수자)		2026. 12. 18.(금) 14:00 예정	
온라인 문서등록	전체 전형		2026. 12. 21.(월) 10:00 ~ 12. 23.(수) 14:00	● 본교 입학처 홈페이지 공고
추가합격자 발표			2026. 12. 24.(목) 10:00 ~ 12. 29.(화) 18:00	
추가합격자 등록 마감			2026. 12. 30.(수) 14:00	
등록금 납부			2027. 2. 10.(수) 10:00 ~ 2. 12.(금) 14:00	
등록금 납부 이후 충원	학생부종합(특성화고졸재직자)		2027. 2. 13.(토) ~ 2. 26.(금)	● 상세 일정은 추후 본교 입학처 홈페이지 공고

\* 교육부 및 한국대학교육협의회 지침에 따라 일정 변경 가능(일정 변경 시 본교 입학처 홈페이지 공지)

# 명실상부 융복합 교육의 메카

하나의 캠퍼스에서  
모든 학문이 만나는  
첨단 시설과  
융복합 교육이  
어우러진 대학

## 인문사회 클러스터

문과대학  
사회과학대학  
경영대학  
부동산과학원  
사범대학



## 예술디자인 클러스터

예술디자인대학  
사범대학  
(체육교육과, 음악교육과)



## 이공학 클러스터

이과대학  
건축대학  
공과대학



## 생명과학 클러스터

건국대학교병원  
융합생명과학대학  
수리과대학



“QR코드를  
스캔하라KU!”



건국대학교  
입학처 홈페이지



건국대학교 홈페이지



건국대학교 학과/학부



입시KU:티비



건국대학교 유튜브